



Gobierno
Bolivariano
de Venezuela

Ministerio del Poder Popular
para las Industrias Básicas y Minería



PLAN NACIONAL DE CARTOGRAFÍA GEOLÓGICA, A ESCALA 1:100.000

CONTENIDO

- **INTRODUCCION**
- **FORTALEZAS DE UN PAÍS AL CONTROLAR SU INFORMACIÓN GEOLÓGICA**
- **STATUS DE LA CARTOGRAFIA GEOLOGICA**
- **MAPA DE UBICACIÓN POR HOJAS GEOLÓGICAS A ESCALA 1:100.000**
- **CRONOGRAMA DE EJECUCIÓN POR AÑOS Y ESTADOS**

■ INTRODUCCION

El Gobierno Revolucionario de La Republica Bolivariana de Venezuela, emprende de manera estratégica, el **Plan Nacional de Cartografía Geológica a escala 1:100.000**, como activo fundamental de las ciencias y tecnologías, y como soporte pleno de nuestros recursos minerales, que servirán de base fundamental en la ejecución de Proyectos de Desarrollo Endógeno regionales y nacionales, que unidos a la comunidad organizada podrán ser desarrollados de manera sostenida y sustentable, aportando la base para la plena soberanía sobre nuestros recursos económicos, premisa fundamental de la doctrina Socialista Bolivariana.

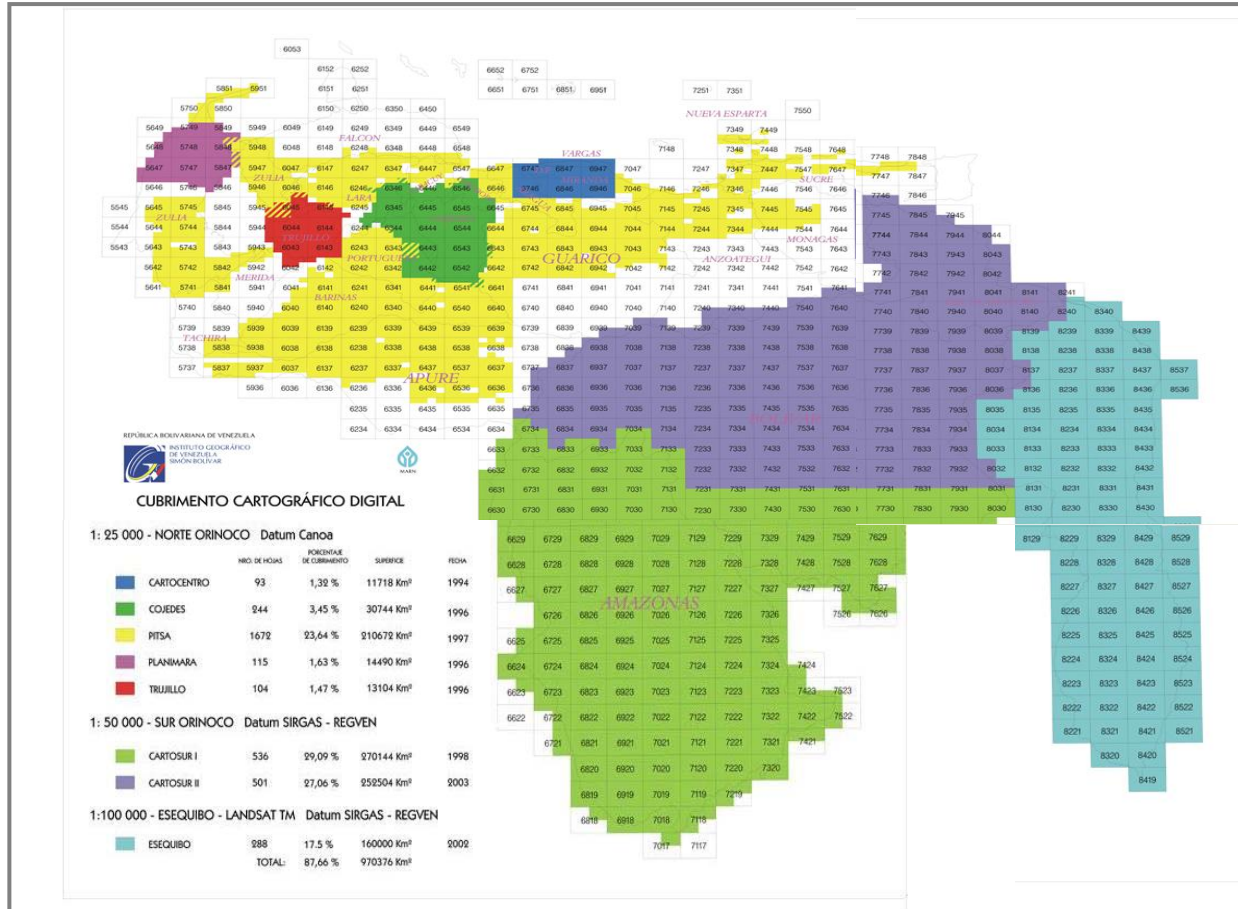
■ FORTALEZAS DE UN PAÍS AL CONTROLAR SU INFORMACIÓN GEOLÓGICA

- ✓ Establece la estructura base del territorio y soporta información temática diversa, estableciendo los dominios geológicos integrados a la evolución del planeta
- ✓ Permite determinar y establecer la presencia de los tipos de mineralización existentes, así como estimar y clasificar los Recursos Minerales Metálicos y No Metálicos, incluyendo los hídricos.
- ✓ Define la evaluación de los sectores más favorables para distinguir las concentraciones de minerales de alto interés estratégicos.
- ✓ Recomienda las medidas más adecuadas para la mitigación de Impactos Ambientales en las zonas de explotación minera.
- ✓ Crea las directrices y técnicas para la ejecución de Proyectos de Desarrollo Endógeno con la participación de las comunidades organizadas, sostenidas y sustentables en el tiempo y fortalece la economía minera de producción social pueblo-estado en empresas mixtas.

■ STATUS DE LA CARTOGRAFIA GEOLOGICA

AVANCE PAIS	ESCALA 1:1000.000	ESCALA 1:500.000	ESCALA 1:100.000	ESCALA 1:50.000	ESCALA 1:25.000	ESCALA 1:10.000
USA	100%	100%	89%	89%	70%	40%
CANADA	100%	100%	80%	80%	65%	34%
ESPAÑA	100%	100%	80%	89%	66%	40%
FRANCIA	100%	100%	80%	89%	70%	40%
ITALIA	100%	100%	80%	60%	70%	40%
ALEMANIA	100%	100%	80%	70%	70%	40%
IRAN	100%	100%	80%	60%	40%	30%
CUBA	100%	100%	80%	59%	30%	30%
REP- DOMINICANA	100%	100%	80%	29%	20%	10%
VENEZUELA	100%	100%	15%	5%	3%	0.9%

MAPA DE UBICACIÓN POR HOJAS GEOLÓGICAS A ESCALA 1:100.000



■ CRONOGRAMA DE EJECUCIÓN POR AÑOS Y ESTADOS

ESTADOS	Cantidad de Hojas	2008	2009	2010	2011	2012	2013	TOTAL HOJAS
AMAZONAS	55	10	10	10	10	10	5	55
BOLIVAR	110	20	20	18	18	18	16	110
OCCIDENTE	5	1	1	1	1	0	1	5
APURE	11	3	2	2	1	1	2	11
CARABOBO	7	2	1	1	1	1	1	7
GUARICO	9	3	2	1	1	1	1	9
PORTUGUESA	4	1	1	1	0	1	0	4
ARAGUA	4	1	1	1	1	0	0	4
COJEDES	4	1	1	1	1	0	0	4
MIRANDA	2	1	1	0	0	0	0	2
VARGAS	2	1	1	0	0	0	0	2
ANZOATEGUI	7	2	1	1	1	1	1	7
MONAGAS	7	2	1	1	1	1	1	7
SUCRE	8	2	1	2	1	1	1	8
NUEVA ESPARTA	4	1	1	1	1	0	0	4
DELTA AMACURO	6	1	1	1	1	1	1	6
ZULIA	11	3	3	2	1	1	1	11
TOTALES	256	55	49	44	40	37	31	256

■ PRODUCTOS DEL PROYECTO

- ❖ Un Informe Técnico Nacional y varios Informes Técnicos Regionales
- ❖ Mapas Temáticos de 256 Cartas Geológicas a nivel nacional
- ❖ Una inmensa Base de Datos
- ❖ Estimación de los Recursos Minerales
- ❖ Ubicación, magnitud y potencialidades de los recursos minerales en cada área de estudio
- ❖ Recomendar medidas para implantar el mejoramiento del Medio Ambiente
- ❖ Crear bases para futuras Empresas Mixtas Sociales y la integración de las Comunidades Organizadas y Estado
- ❖ El Plan determinará diferentes tipos de mineralizaciones y establecerá la ubicación, magnitud y tipología, así como también su utilidad y la metodología más adecuada para su aprovechamiento