



Gobierno
Bolivariano
de Venezuela

Ministerio del Poder Popular
para las **Industrias Básicas y Minería**



INGEOMIN
Instituto Nacional de Geología y Minería



PROYECTO CIUDAD CAMINO DE LOS INDIOS

JUSTIFICACIÓN

- Dar a conocer la cartografía de susceptibilidad geológica realizada en el país como objetivo principal en la ordenación territorial de la Nación.
- En el artículo 127 de la Constitución Nacional *“Es un derecho y un deber de cada generación proteger y mantener el ambiente en beneficio de sí misma y del mundo futuro. Toda persona tiene derecho individual y colectivamente a disfrutar una vida y un ambiente seguro, sano y ecológicamente equilibrado”*.
- Identificar las áreas Susceptibilidad Regional que se utilicen para la no construcción de viviendas en zonas vulnerables y a su vez darles las herramientas necesarias a la población y entes gubernamentales para tener hogares seguros y sanos.

OBJETIVO

Estudio de Susceptibilidad ante Movimientos en Masa, que permitan inferir factibilidad del desarrollo urbanístico en el Proyecto Ciudad Camino de los Indios.

OBJETIVOS ESPECÍFICOS

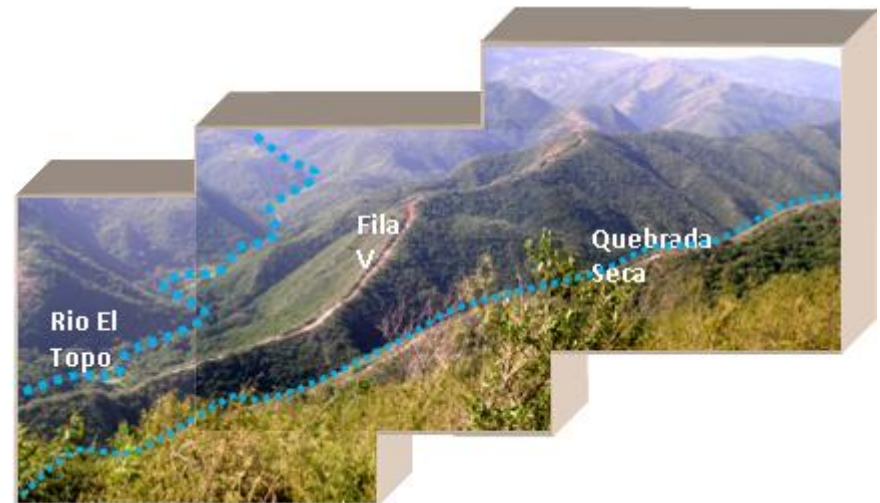
- Indicar las condiciones geológicas reinantes en el sector de estudio, a través de la realización de Mapa Geológico.
- Establecer un diagnóstico geotécnico-geomecánico, especificando calidad del material, condición de las diaclasas/estructuras y disposición geométrica de los planos estructurales en las laderas naturales.
- Establecer la densidad de procesos geomorfológicos a través de su distribución areal en base a fotointerpretación de imágenes satelitales, orto-imágenes y fotografías aéreas.
- Realizar el Mapa de Susceptibilidad, escala 1:10.000, con la metodología estadística bivariada, estimando datos de intensidad y recurrencia de movimientos en masa, respaldada por relaciones estadísticas que permiten superponer diferentes mapas temáticos, que unido a factores condicionantes y desencadenantes, generan valores cuantitativos aplicables.

UBICACIÓN

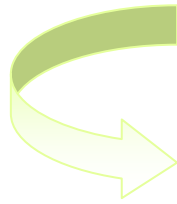
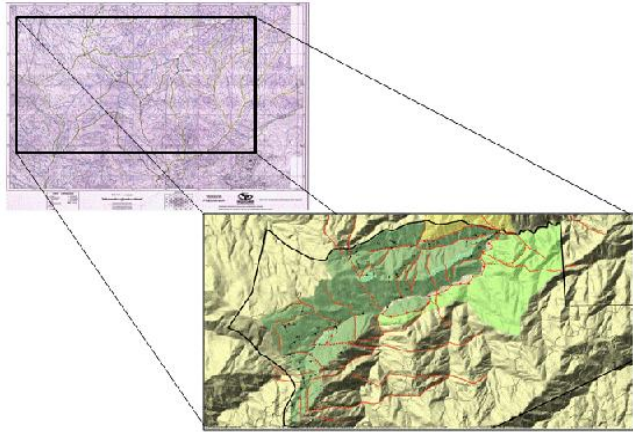
La Cordillera de la Costa se ubica en el Norte de Venezuela, extendiéndose desde la Goajira Colombiana hasta Trinidad, designada como provincia geosinclinal de la sedimentación principal Mesozoica, formada por rocas metamorfozadas en posición alóctona y en contacto tectónico con rocas de la provincia continental. El sector explorado encuentra exactamente entre las coordenadas geográficas: Este 712.000 - 718.000 y Norte 1.160.000 - 1.165.000, la cual corresponden a las cuencas El Topo, El Inglés, Los Colorados, La Negra, Dos Caminos, Seca, Las Mandarinas, y El Junco.



Fig.1. Vista panorámica hacia el Cerro las Pionías se observan las facetas triangulares



EXPLORACIÓN GEOLOGICA



EXPLORACIÓN GEOLOGICA

